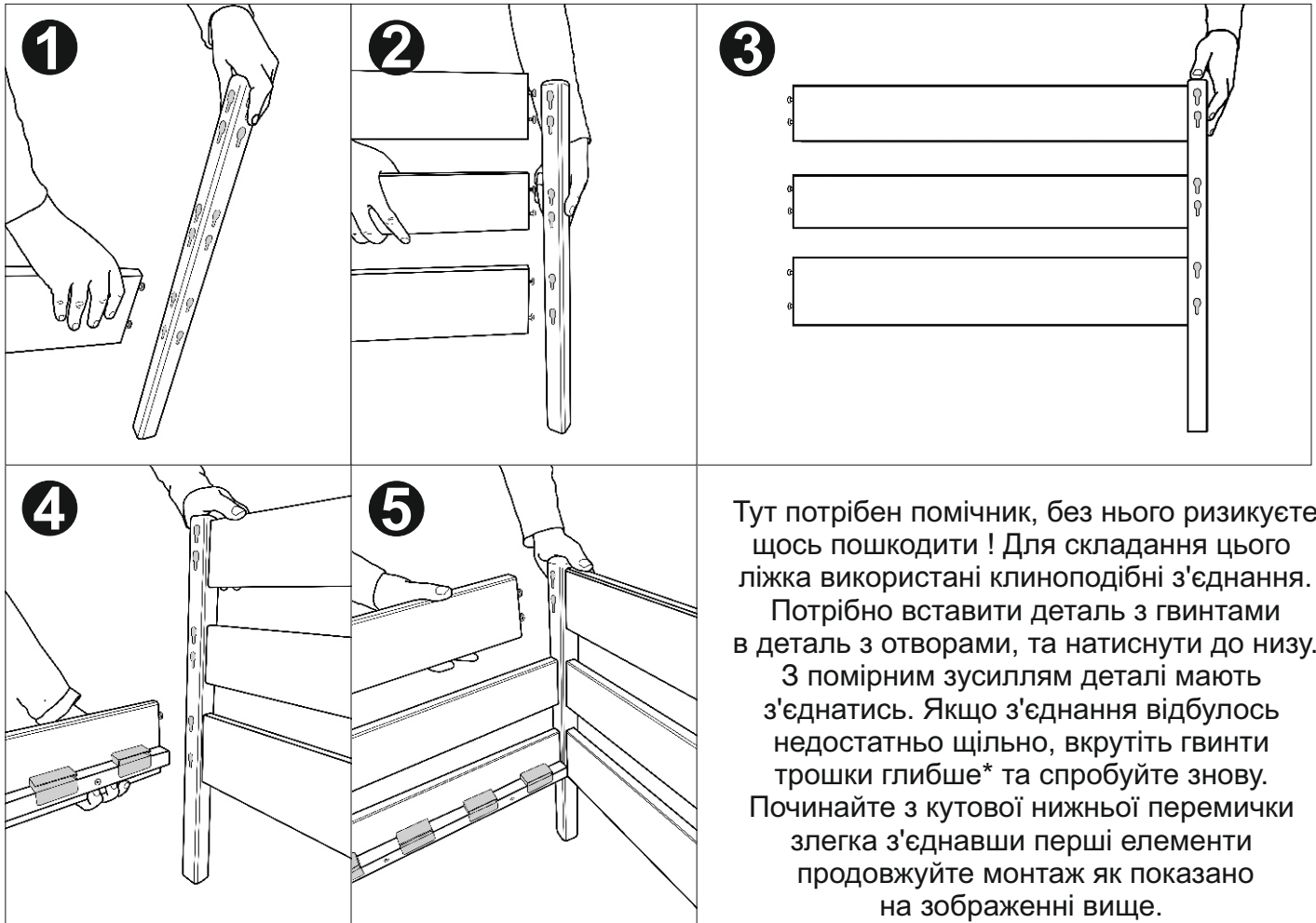


A)

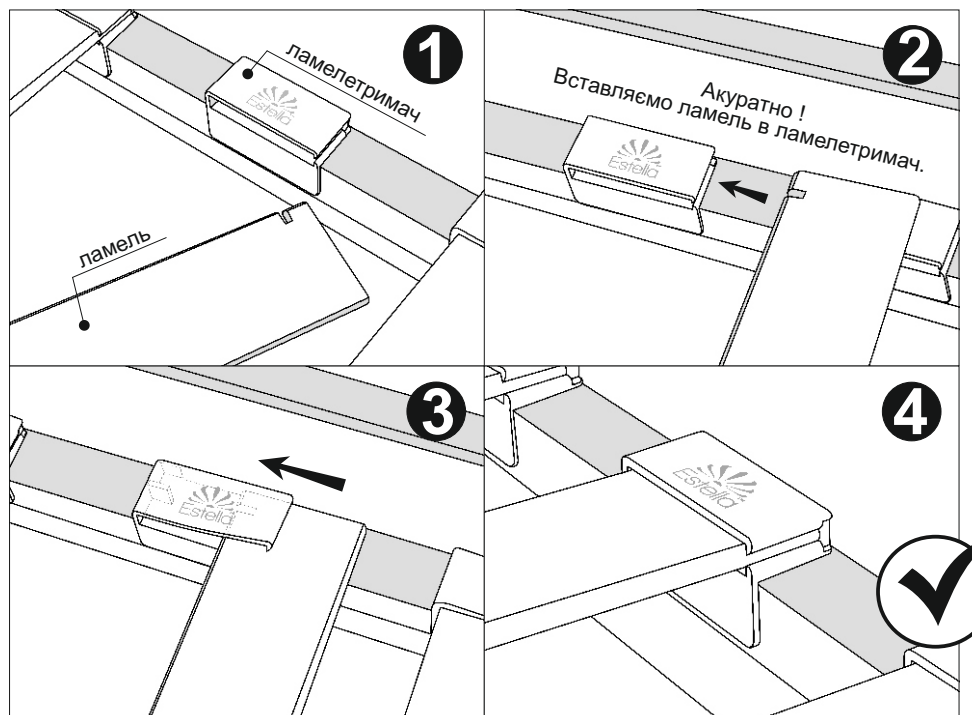


Тут потрібен помічник, без нього ризикуєте щось пошкодити! Для складання цього ліжка використані клиноподібні з'єднання. Потрібно вставити деталь з гвинтами в деталь з отворами, та натиснути до низу. З помірним зусиллям деталі мають з'єднатись. Якщо з'єднання відбулось недостатньо щільно, вкрутіть гвинти трошки глибше* та спробуйте знову. Починайте з кутової нижньої перемички злегка з'єднавши перші елементи продовжуйте монтаж як показано на зображенні вище.

* - Обережно, гвинти вкручені занадто глибоко можуть сильно пошкодити деталь!

Б)

На зображенні праворуч Ви бачите процес фіксації ламелей у ламелетримачах. Матеріал з якого вони зроблені має час від часу доволі різну пластичність на яку ще й до того впливає навколишня температура. Якщо не йде, допоможіть ламелі залізти, трішки припіднявши вільною рукою верхній край ламелетримача.



YouTube

ДЯКУЄМО за ПОКУПКУ!